



Sady pro prostupy skrz potrubí a kabely

PRODEJNY POHONNÝCH HMOT

KRYCÍ DESKY PRO POUŽITÍ V
PRŮMYSLU

KRYCÍ DESKY PRO PŘÍKOPY

KRYCÍ DESKY PRO PÁROVODY

FIBRELITE 

We've got you covered

fibrelite.com

Náš mimořádný standard – poskytování perfektních vodotěsných těsnění kabelových a potrubních prostupů

Primární těsnící sady pro potrubní prostupy

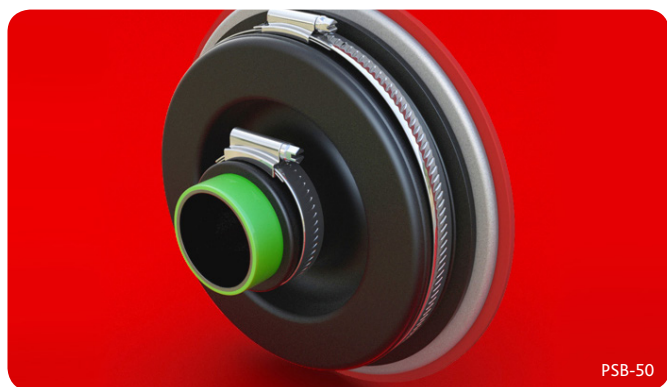
Tento unikátní design umožňuje instalaci pomocí jediného otvoru. Není potřeba vrtat žádné další otvory pro šrouby. Tím je instalatérovi umožněna rychlá a snadná instalace a zároveň jsou minimalizovány průsaky stěnou jímky. Naše jednostranné nebo dvoustranné těsnící sady odpovídají všem typům primárních potrubí na trhu. Všechny těsnící sady jsou odolné vůči uhlovodíkům a biopalivům. Pokud jde o instalace komorového systému plnění, kde se vstupní manžeta dostane do kontaktu s biopalivem E15 a B15 nebo vyššími, i na to Fibrelite pamatuje. Naše řada Viton je speciálně navržena tak, aby se s těmito agresivními palivy hladce vypořádala. Pokud objednáváte modely Viton, jednoduše na konci kódu přidejte „-V“. Například PSB-50-V.

Jednostranné prostupní těsnící sady

| Produktový kód | Popis | Potrubí vnější - průměr (mm) | Přírubový kroužek - vnější průměr (mm) | Velikost otvoru (mm) |
|----------------|------------------------|---------------------------------------|---|----------------------------|
| PSB-40 | Odpovídá potrubí 40mm | 35 - 43 | 190 | 150 |
| PSB-50 | Odpovídá potrubí 50mm | 45 - 53 | 190 | 150 |
| PSB-54 | Odpovídá potrubí 54mm | 49 - 57 | 190 | 150 |
| PSB-63 | Odpovídá potrubí 63mm | 57 - 66 | 190 | 150 |
| PSB-75 | Odpovídá potrubí 75mm | 68 - 79 | 190 | 150 |
| PSB-90 | Odpovídá potrubí 90mm | 81 - 95 | 190 | 150 |
| PSB-110 | Odpovídá potrubí 110mm | 99 - 115 | 190 | 150 |
| PSB-125 | Odpovídá potrubí 125mm | 112 - 131 | 240 | 190 |
| PSB-140 | Odpovídá potrubí 140mm | 126 - 147 | 240 | 190 |
| PSB-160 | Odpovídá potrubí 160mm | 153 - 162 | 240 | 190 |

Dvoustranné prostupní těsnící sady

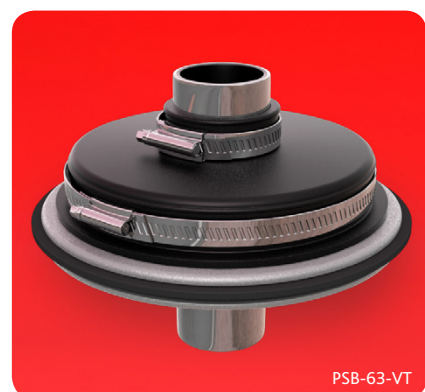
| Produktový kód | Popis | Potrubí vnější - průměr (mm) | Přírubový kroužek - vnější průměr (mm) | Velikost otvoru (mm) |
|----------------|------------------------|---------------------------------------|---|----------------------------|
| PSBD-40 | Odpovídá potrubí 40mm | 35 - 43 | 190 | 150 |
| PSBD-50 | Odpovídá potrubí 50mm | 45 - 53 | 190 | 150 |
| PSBD-54 | Odpovídá potrubí 54mm | 49 - 57 | 190 | 150 |
| PSBD-63 | Odpovídá potrubí 63mm | 57 - 66 | 190 | 150 |
| PSBD-75 | Odpovídá potrubí 75mm | 68 - 79 | 190 | 150 |
| PSBD-90 | Odpovídá potrubí 90mm | 81 - 95 | 190 | 150 |
| PSBD-110 | Odpovídá potrubí 110mm | 99 - 115 | 190 | 150 |
| PSBD-125 | Odpovídá potrubí 125mm | 112 - 131 | 240 | 190 |
| PSBD-140 | Odpovídá potrubí 140mm | 126 - 147 | 240 | 190 |
| PSBD-160 | Odpovídá potrubí 160mm | 153 - 162 | 240 | 190 |



Těsnící sady ventilační tranzitní jímky

Vstupní manžety ventilační stupačky mají kulatý profil, aby umožňovaly odtok dešťové vody, a jsou vyrobeny z gumy odolné vůči UV záření. V klimatech bohatých na sluneční záření doporučujeme instalaci VT-CAP, čímž se dosáhne ještě vyšší odolnosti vůči UV záření.

| Produktový kód | Popis | Potrubí vnější - průměr (mm) | Přírubový kroužek - vnější průměr (mm) | Velikost otvoru (mm) |
|----------------|---|---------------------------------------|---|----------------------------|
| PSB-63-VT | Odpovídá ventilační stupačce o průměru 63 mm (2") | 57 - 66 | 190 | 150 |
| VT-CAP-63 | UV ochranná krytka, odpovídá PSB-63-VT | | | |
| PSB-90-VT | Odpovídá ventilační stupačce o průměru 90 mm (3") | 68 - 79 | 190 | 150 |
| VT-CAP-90 | UV ochranná krytka, odpovídá PSB-90-VT | | | |



Prostupní těsnící sady pro zatahovací/výsuvné potrubní systémy

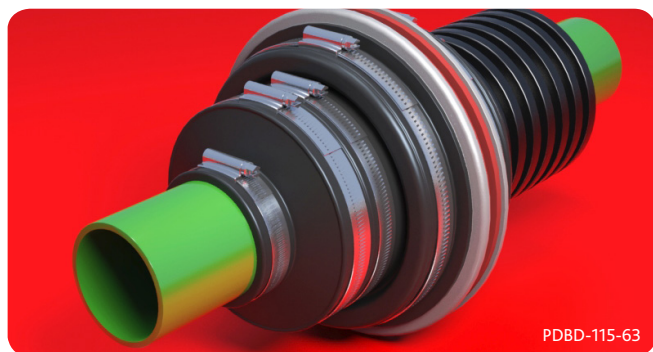
Naše nová řada těsnících sad je navržena k utěsnění přechodu mezi vnějším vedením a sekundárním nebo primárním potrubím. Armatura je dodávána s Schraderovým ventilem, aby bylo umožněno testování tlaku a/nebo permanentní monitorování intersticiálního prostoru. Pro biopaliva E15, B15 a vyšší doporučuje Fibrelite naši řadu Viton. Pokud objednáváte modely Viton, jednoduše na konci kódu přidejte „-V“. Například PDBD-63-V.

Těsnící sady potrubí OPW

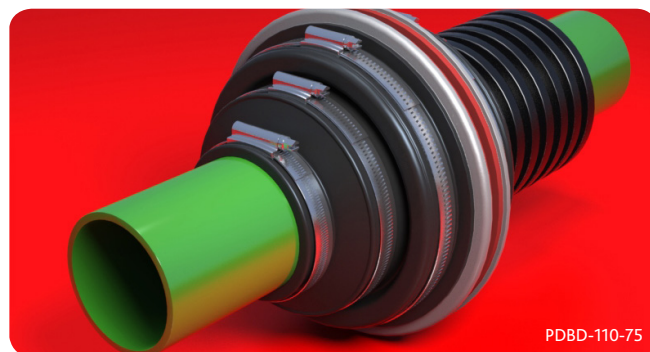
| Produktový kód | Popis | Vnější rozměr potrubí (mm) | Potrubí vnější - průměr (mm) | Přírubový kroužek - vnější průměr (mm) | Velikost otvoru (mm) |
|----------------|---|----------------------------|------------------------------|--|----------------------|
| PDBD-115-63 | K utěsnění přechodu mezi vedením 115mm a potrubím OPW 63mm (2") | 115 | 63 | 190 | 150 |
| PDBD-115-50 | K utěsnění přechodu mezi vedením 115mm a potrubím OPW 50mm (1 ½") | 115 | 50 | 190 | 150 |

UPP těsnící prostupní sady

| Produktový kód | Popis | Vnější rozměr potrubí (mm) | Potrubí vnější - průměr (mm) | Přírubový kroužek - vnější průměr (mm) | Velikost otvoru (mm) |
|----------------|--|----------------------------|------------------------------|--|----------------------|
| PDBD-110-75 | K utěsnění přechodu mezi vedením 110mm a potrubím OPW 75mm | 110 | 75 | 190 | 150 |



PDBD-115-63



PDBD-110-75

Kabelové prostupní těsnící sady

Naše řada PCE těsnících sad je navržena tak, aby odpovídala vedení o průměru 110mm (4"). Unikátní design jednoho otvoru umožňuje rychlou a snadnou instalaci a eliminuje potenciální průsaky z dodatečných otvorů pro šrouby. Všechny těsnící sady jsou odolné vůči uhlovodíkům a biopalivům.

| Produktový kód | Popis | Č. kabelů | Kabel Velikost (mm) | Přírubový kroužek - vnější průměr (mm) | Velikost otvoru (mm) |
|----------------|--|-----------|---------------------|--|----------------------|
| PCE-1 | Těsnění vedení se čtyřmi kompresními těsněními. Navrženo tak, aby sedělo uvnitř prostupní sady PSB-110 (není součástí dodávky). Utěsní až 12 kabelů. | 1 - 4 | 9 - 20 | 190 | 150 |
| | | 1 - 12 | 5 - 8 | | |
| PCE-1-KIT | PCE-1 společně s těsnící sadou PCE-110 (k utěsnění vedení 110mm). | 1 - 4 | 9 - 20 | 190 | 150 |
| | | 1 - 12 | 5 - 8 | | |
| PCE-2 | Gumová prostupní manžeta 110mm k utěsnění až 16 kabelů. Obsahuje 16 kabelových stahovacích pásek. | 1 - 16 | 5 - 20 | 190 | 150 |



PCE-1-KIT



PCE-1

Těsnící sady pro prostupy potrubím

PEC sortiment šroubů umožňuje rychlou a snadnou instalaci. Ve stěně jímky vyvrtejte jen jeden otvor. Sešroubujte komponenty a utáhněte jen jedním stavěcím šroubem.

Všechny těsnící sady jsou odolné vůči uhlovodíkům a biopalivům.

| Produktový kód | Popis | Vhodné pro | Velikost | Přírubový kroužek - vnější průměr (mm) | Velikost otvoru (mm) |
|----------------|---|---------------------------------|-----------------------------|--|----------------------|
| PEC-25 | Vhodné pro vedení 25 mm | 1 Vedení | 25mm | 75 | 44 |
| PEC-27 | Vhodné pro 3/4" vedení | 1 Vedení | 3/4" | 85 | 51 |
| PEC-32 | Vhodné pro vedení 32 mm | 1 Vedení | 32mm | 85 | 51 |
| PEC-33 | Vhodné pro 1" vedení | 1 Vedení | 1" | 90 | 60 |
| PEC-50 | Vhodné pro 1 1/2" kovové vedení nebo pro 50mm potrubí | 1 Vedení 1 Potrubí | 1 1/2" 50mm | 95 | 73 |
| PEC2-33 | Těsnění zemnicího kabelu, navržené pro kovové vedení 1" | 1 Kabel 3 Kably | 9 - 20mm 5 - 8mm | 90 | 60 |
| PEC2-50 | Těsnění zemnicího kabelu, navržené pro kovové vedení 1 1/2" nebo pro plastové potrubí o průměru 50 mm | 1 Kabel 3 Kably 1 Potrubí | 9 - 20mm 5 - 8mm 50mm | 95 | 73 |



PEC2-32



PEC2-33

Pokud byste chtěli být v kontaktu s veškerým děním ve firmě Fibrelite, vstupte do konverzace na našich sociálních sítích. Najde nás na sítích LinkedIn, Twitter, Facebook, Youtube a Google Plus.



KM 40638

ISSUE: 01/05/2020

Kancelář ve Spojeném království:

Snaygill Industrial Estate
Keighley Road
Skipton
North Yorkshire
BD23 2QR, UK
Tel: +44 (0) 1756 794 963
E-mail: enquiries@fibrelite.com

Kancelář ve Spojených státech:

3250 US Highway 70 Business West
North Carolina
Smithfield
NC 27577
USA
Tel: +1 919 209 2404
Fax: +1 800 421 3297
E-mail: enquiries@fibrelite.com

Kancelář v Malajsii:

Lot P.T.27259,
Jalan Sigma U6/14,
Bukit Cherakah, Seksyen U6,
40150 Shah Alam,
Selangor Darul Ehsan
Tel: + 603-7847 1888
Fax: +603-7846 7788
E-mail: enquiries@fibrelite.com



KRAFT Servis s.r.o.
Hlavní třída 622/15A,
353 01 Mariánské Lázně

Česká republika
Tel.: 00420 354 595 861
Email: info@kraftservis.cz
www.kraftservis.cz
www.kompozitnickoklopy.cz