

# CASO PRÁCTICO:

## Muelle Oliwskie, Puerto de Gdańsk, Polonia

### Fibrelite diseña y fabrica a medida tapas ligeras de composite E600 para la ampliación del muelle del puerto de Gdańsk.

Para hacer frente a una mayor demanda y a porta contenedores cada vez más grandes, el puerto de Gdańsk invirtió en la ampliación y modernización del muelle de Oliwskie, con una longitud total de ampliación y modernización de 1.200 metros.

Las obras realizadas en el puerto consistieron en la profundización y refuerzo del fondo del puerto y la reconstrucción de la parte terrestre del muelle junto con toda la infraestructura y servicios públicos (redes sanitarias, eléctricas, de telecomunicaciones, ferroviarias).

Como parte de este desarrollo, se necesitaba una solución de tapas ligeras y resistentes para proteger y proporcionar acceso a los servicios subterráneos. Tras la instalación previa de tapas Fibrelite en la terminal de contenedores DCT de Gdansk, el distribuidor polaco de Fibrelite, Corrimex, fue el primer punto de contacto.



El puerto de Gdańsk ha invertido en la ampliación y modernización del muelle de Oliwskie con una extensión total de 1.200 metros.



Las tapas Fibrelite se diseñaron y fabricaron a medida para encajar directamente en las aberturas existentes, minimizando el tiempo de instalación.

#### Requisitos Clave

- Las tapas de arqueta tenían que ser muy duraderas para resistir el entorno tan exigente.
- Las tapas debían resistir equipos pesados (hasta 600 E/60 toneladas) y el ambiente del mayor puerto de Polonia.
- Las tapas también tenían que solucionar los problemas de manipulación para poder tener un acceso rápido a los cables eléctricos, las cámaras de agua y el drenaje en zona inferior.

**FIBRELITE**   
PART OF OPW a DOVER company

# CASO PRÁCTICO: Muelle Oliwskie, Puerto de Gdańsk



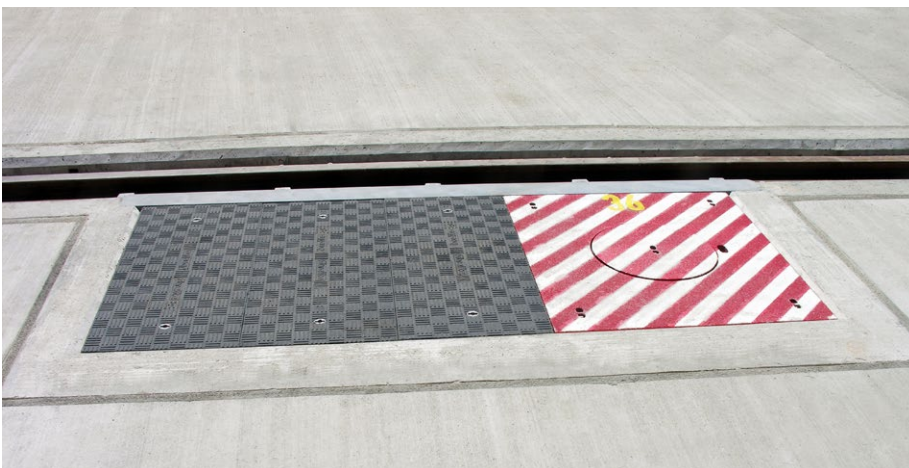
Diseñadas como un producto que se instala y se olvida, todas las tapas de material compuesto Fibrelite son resistentes a la corrosión y ultraduraderas, y no requieren mantenimiento.



Las tapas de alta resistencia Fibrelite especificadas tienen una capacidad de carga E600 (60 toneladas) y fueron diseñadas para esta aplicación portuaria.

## La Solución Fibrelite

- Fibrelite, junto con su distribuidor polaco Corrimex, diseñó y fabricó tapas de arqueta de material compuesto de PRFV a medida para encajar directamente en los fosos que se habían diseñado y fabricado in situ, lo que facilitó y agilizó la instalación y redujo al mínimo las interrupciones de las obras en curso.
- Todas las tapas Fibrelite se pueden quitar y poner con seguridad entre dos personas utilizando los bastones FL7 gracias a su excelente relación resistencia-peso.
- Las tapas de alto rendimiento y resistentes a la corrosión, se pueden quitar y poner de forma rápida y segura, reduciendo al mínimo las molestias.
- Las tapas Fibrelite proporcionan una superficie para caminar y conducir que, incluso cuando está mojada, tiene propiedades antideslizantes que superan con creces los límites aconsejados en materia de salud y seguridad.
- Las tapas de arqueta de alta resistencia Fibrelite especificadas tienen una capacidad de carga E600 (60 toneladas), lo que les permite soportar cargas pesadas y, al mismo tiempo, superar al hormigón a largo plazo.
- Diseñadas como un producto que se instala y se olvida, todas las tapas de material compuesto PRFV Fibrelite son resistentes a la corrosión, no requieren mantenimiento y son ultraduraderas.
- Fibrelite diseñó, fabricó y suministró las tapas dentro del calendario de construcción previsto.



Todas las tapas Fibrelite se pueden quitar y poner con seguridad por dos personas utilizando el bastón FL7 gracias a su excelente relación resistencia-peso.

*“A día de hoy, puedo decir que las tapas han cumplido las expectativas en cuanto a facilidad de instalación y ligereza de uso. Lo livianas que son y la facilidad para transportarlas con el uso de los bastones especiales facilitan mucho el trabajo de los instaladores y operarios. Utilizaría sin duda las tapas de Fibrelite & Corrimex en otras obras y proyectos, porque es una solución muy cómoda.”*

**Katarzyna Voicu,**  
Directora de Obras Sanitarias