

استاد لا ليغا في وسط إسبانيا

من شركة فيبرلايت "GRP" يختار استاد "لا ليغا" أغطية الخنادق المصنوعة من اللدائن المدعومة بألياف صناعية "Fibrelite"



توفر أغطية الوصول من فيبرلايت "Fibrelite" سطحًا آمنًا للمشي بفضل النقوش الفريدة الموجودة عليها



تركيب أغطية الخنادق من شركة فيبرلايت "Fibrelite" في استاد جديد في إسبانيا.

الحل

بعد العمل مع أندية رياضية رائدة في جميع أنحاء العالم، تمكنت أقسام الهندسة والتصنيع المرنة في شركة فيبرلايت "Fibrelite" من إنشاء تصاميم مخصصة تتناسب مع المواصفات الدقيقة المطلوبة للاستاد. مثل جميع أغطية الوصول المصنوعة من اللدائن المدعومة بألياف صناعية "GRP" من شركة فيبرلايت "Fibrelite"، تتميز هذه الأغطية بوزنها الخفيف، ومقاومتها للتآكل وسهولة إزالتها يدويًا. كما تمتاز أيضًا هذه الأغطية بسطح مانع للانزلاق يعادل سطح الطريق الحديث عالي الجودة، مما يجعلها خيارًا مثاليًا للمناطق المخصصة للمشاة.

النتائج

بفضل عملية التصميم والتسليم السريعة لشركة فيبرلايت "Fibrelite" وشبكة التوزيع المحلية سريعة الاستجابة، تم إنجاز المشروع في غضون شهرين من حصول العميل على طلب الشراء الرسمي.

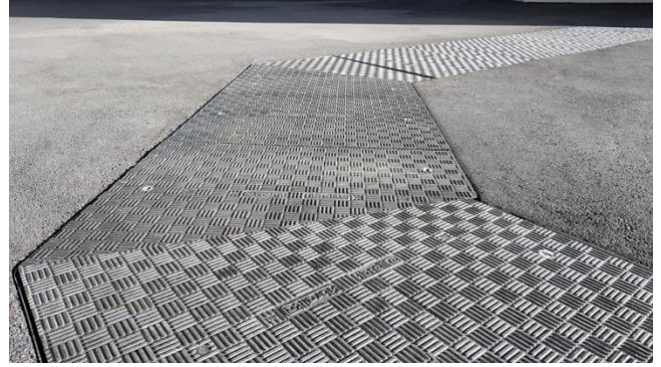
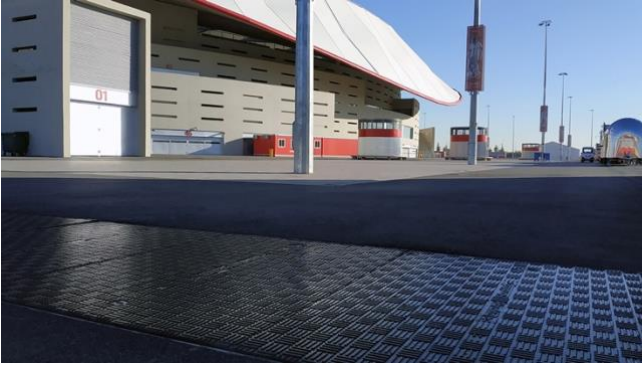
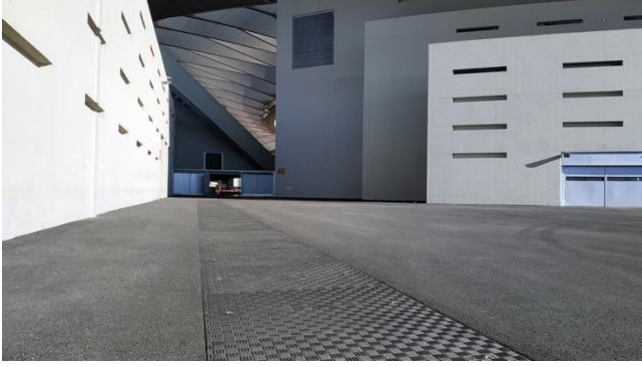
نظرة عامة على المشروع

تروي دراسة الحالة هذه قصة مشروع تم إنجازه قبل تطبيق إجراءات الإغلاق، حيث تم تحديد أغطية خاصة للوصول إلى الخنادق من فيبرلايت "Fibrelite" لتوفير الحماية وسهولة الوصول إلى المرافق (الكهرباء والمياه وما إلى ذلك) داخل استاد "لا ليغا" الجديد والمنطقة المحيطة به. استفاد هذا الصرح الرياضي الهام، أسوة بالعديد من ملاعب الدوري الإنجليزي الممتاز، من تقنية المنتجات المصنوعة من اللدائن المدعومة بألياف صناعية "GRP" المتطورة في بنيتها التحتية. شكلت أغطية الخنادق المصنوعة من اللدائن المدعومة بألياف صناعية "GRP" في هذا المثال خيارًا بديلًا مثاليًا خفيف الوزن وعمليًا وذو موثوقية عالية مقارنة بالحلول التقليدية في المناطق التي تشهد ازدحامًا كبيرًا للمشاة.

المشكلة

تُعتبر أغطية فتحات الوصول وأغطية التفتيش التقليدية الحاملة للحمولة ثقيلة ومعرضة للتآكل في الظروف الجوية القاسية، ويصعب تركيبها وإزالتها. واجه مهندسو الاستاد والمطورون تحديًا في كيفية الاحتفاظ بإمكانية الوصولية وتوفير عامل القوة، وتحسين الجانب العملي والمتانة والأداء، مع توفير سطح سير آمن في المناطق التي يرتفع فيها الزحام.

دراسة الحالة: استاد لا ليغا في وسط إسبانيا



قدمت شركة فيبرلايت "Fibrelite" نظامًا مخصصًا من أغطية الخنادق الخفيفة والمصنوعة من اللدائن المدعومة بألياف صناعية "GRP"

مثل جميع أغطية الوصول المصنوعة من اللدائن المدعومة بألياف صناعية "GRP" من شركة فيبرلايت "Fibrelite"، تتميز هذه الأغطية بوزنها الخفيف، ومقاومتها للتآكل وسهولة إزالتها يدويًا تتميز هذه الأغطية بوزنها الخفيف، ومقاومتها للتآكل وسهولة إزالتها يدويًا

