

## Port de conteneurs, Irlande du Nord, Royaume-Uni

### Fibrelite conçoit et livre des plaques de tranchée en PRV à charge nominale F900 légères et sur mesure pour la rénovation de fosses de câbles d'un port de conteneurs au Royaume-Uni

Les plaques de tranchée en PRV F900 sur mesure et légères de Fibrelite (charge nominale de 90 tonnes) ont été sélectionnées pour ce port de conteneurs d'Irlande du Nord pour de nouvelles fosses d'ancrage de câbles pour les grues à portique.



Les plaques d'accès aux tranchées Fibrelite sur mesure avec structure en acier galvanisé à chaud



Des plaques de charge nominale F900 (90 tonnes) étaient requises

#### Problème

Le personnel de maintenance avait besoin d'un accès facile et sécurisé à ces nouvelles fosses d'ancrage de câbles. Les plaques d'accès aux tranchées de Fibrelite ont été sélectionnées sur les dessins d'appel d'offres des ingénieurs concepteurs consultants pour faciliter cette exigence.

Principales exigences pour ce projet :

- Des plaques de charge nominale F900 (90 tonnes) suffisamment légères pour pouvoir être retirées facilement et sans risque par deux personnes.
- Des structures adaptées à un environnement portuaire, compte tenu de la proximité du quai. Le matériau standard en aluminium ne serait pas suffisant.
- Avec un délai d'achèvement des travaux très court, les structures devaient être livrées avant les plaques.
- Plaques anti-corrosion pour résister à l'exposition constante à l'eau salée.



Plaques de tranchée Fibrelite F900 légères sur des fosses d'ancrage de câbles



Ce projet devait être achevé en un temps très court

## Solution

La communication entre l'équipe technique de Fibrelite, le sous-traitant et le consultant en conception a permis à Fibrelite de concevoir, fabriquer et fournir sur mesure un système de plaques de tranchée unique qui répondrait à tous les critères de conception spécifiques de ce projet, y compris aux exigences de cet environnement d'exploitation difficile.

Principales caractéristiques de la solution de plaques de tranchée Fibrelite :

- Les plaques de tranchée ont été étagées de 117 mm à 150 mm de profondeur pour atteindre la capacité de charge F900 requise, réduisant ainsi le poids et les coûts de couverture.
- Des structures en acier galvanisé à chaud sur mesure (selon ISO EN 1464) ont été fabriquées et livrées conformément aux exigences du client. L'acier ne réagira pas avec l'environnement d'eau salée pour répondre aux conditions d'application des quais.
- Fibrelite a respecté le délai serré du projet avec une livraison fractionnée des structures en acier trempé à chaud suivie des plaques de tranchée en PRV.
- Fibrelite est la seule entreprise sur le marché à pouvoir fabriquer des plaques d'accès aux tranchées en PRV à charge nominale F900 (jusqu'à 90 tonnes).
- Les plaques Fibrelite sont légères, conçues pour pouvoir être retirées facilement et sans risque manuellement grâce aux poignées de levage FL7 ergonomiques et à toutes les charges nominales.
- Les plaques de tranchée PRV anti-corrosion de Fibrelite ont une très longue durée de vie.

# ÉTUDE DE CAS: Port de conteneurs, Irlande du Nord, Royaume-Uni



Les plaques de tranchée ont été étagées de 117 à 150 mm de profondeur pour atteindre la capacité de charge requise F900



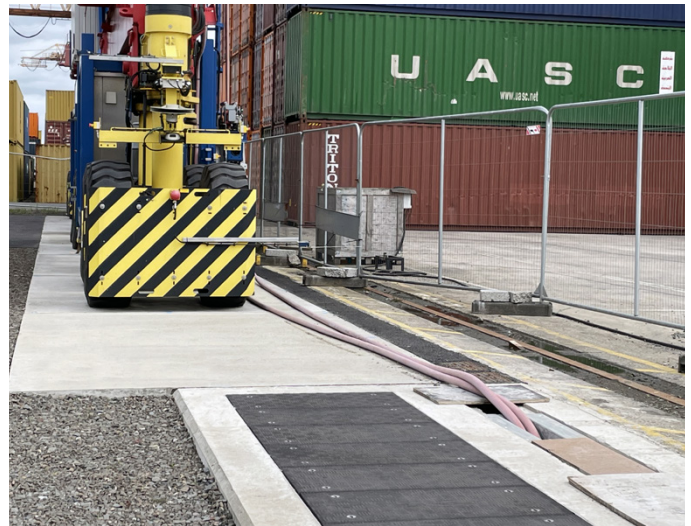
Les plaques Fibrelite sont légères et peuvent être retirées à la main facilement et sans risque

## Résultats

La solution d'accès facile fournie par Fibrelite garantit qu'il n'y aura pas besoin de personnel spécialisé ou de machines pendant la maintenance ou l'exploitation.

Principaux avantages des plaques Fibrelite en bref :

- Accès manuel facile et sans risques aux services de tranchée à l'aide des poignées de levage ergonomiques Fibrelite FL7.
- Meilleur rapport résistance / poids disponible sur le marché.
- Les plaques Fibrelite anti-corrosion ont une très longue durée de vie.
- Marquage de surface antidérapant et anti-glissade.



Plaques de tranchée Fibrelite anti-corrosion



Accès facile aux services de tranchée à l'aide des poignées de levage ergonomiques Fibrelite FL7 (Image utilisée à des fins d'illustration et montrant une installation différente)

**FIBRELITE**   
PART OF OPW a **DOVER** company