

Kraftwerk wird mit Faserverbundabdeckungen ausgestattet **FIBRELITE**



Faserverbundabdeckungen in D400

Im zweiten Bauabschnitt wurden die zu belegenden 7,65 m mit 1.350mm langen Faserverbundabdeckungen in Belastungsklasse D 400 ausgestattet. Die Abdeckungen liegen jetzt im Eingangsbereich des Heizraums, in den regelmäßig LKW's durch die Rolltore ein- und ausfahren.

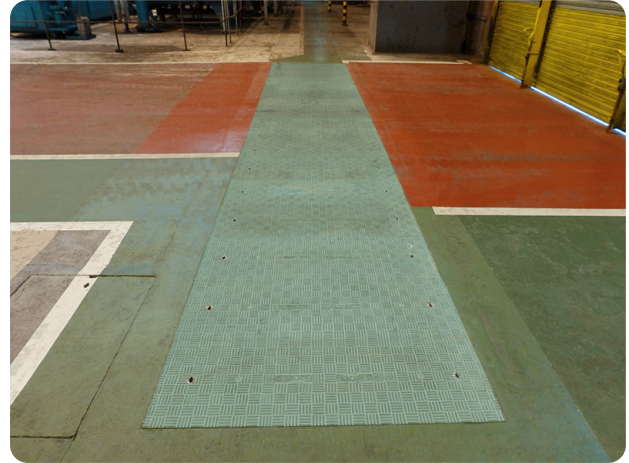
In diesem Fall wurden Abdeckungen benötigt, welche den bestehenden, farbigen Untergrund ergänzen.



Oberseite der alten BetonStahl-Abdeckung



Unterseite der alten BetonStahl-Abdeckung



Faserverbundabdeckungen können in jeder RAL-Farbe hergestellt werden

Schachtabdeckungen in RAL-Farbe

Der Kunde hatte die entscheidende Anforderung, dass die Schachtabdeckungen mit dem angrenzenden Untergrund abgestimmt werden mussten. Die Faserverbundabdeckungen können in einer Vielzahl von Farben gestaltet werden. Die Pigmente hierfür werden dem Granulat bei der Produktion beigemischt, um sicherzustellen, dass sich die Färbung nicht nur auf der Oberfläche sondern auch durchgängig in der Abdeckung befindet. Darüber hinaus kann ein Firmenlogo eingearbeitet werden, was die Faserverbundabdeckungen sehr vielseitig macht.

Wie man auf den neben stehenden Bildern sehen kann, haben die materialermüdeten, gebrochen und gerissenen Betonabdeckungen nicht nur ihre Zeit längst überschritten, sondern stellen auch noch eine Unfallgefahr dar. All diese Risiken gehören mit den korrosionsfreien, rutsch-hemmenden und unheimlich stabilen Faserverbund-abdeckungen der Vergangenheit an.

Vorteile kurz im Überblick

- Gewichtsreduzierung beim Öffnen und der Handhabung: Die Abdeckungen können leicht von zwei Personen entfernt werden, obwohl sie die Belastungsklassen erfüllen
- Korrosionsfrei
- Nichtmetallisch, daher auf dem Schrottmakrt wertlos

Für weitere Informationen kontaktieren Sie bitte:

KHK-Kunststoff-Handel
Kruppstraße 8
76344 Eggenstein
Tel: (07 21) 9 44 25 - 0
Fax: (07 21) 40 40 57
info@khk-karlsruhe.de

KHK
HASSEL & SEITER GMBH