

## Le stade du leader de Premier League : Phase 1

FIBRELITE 

### Installation de trappes d'accès colorées en matériau composite Fibrelite en remplacement des trappes en acier préalablement installées

Fibrelite a récemment installé des trappes d'accès dans le stade afin de remplacer les trappes existantes en acier. Ces plaques étaient très endommagées par le passage fréquent de véhicules lourds, notamment pour les concerts. L'équipe de maintenance du stade voulait également résoudre le problème de la difficile et dangereuse manutention du fait du poids des plaques en acier préalablement installées.



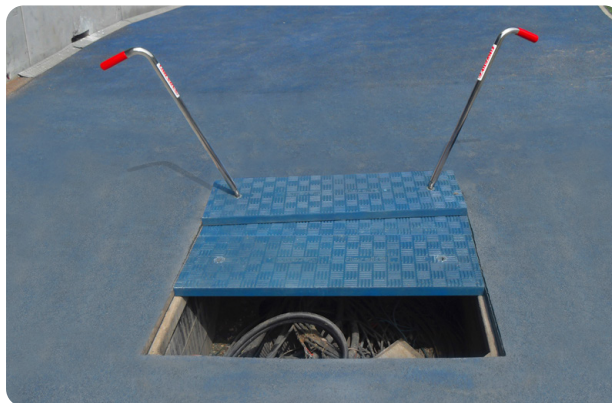
Finis avec le vieux : les tampons en acier endommagés vont être remplacés par les trappes d'accès Fibrelite



Manipulation manuelle : l'installation précédente requérait un poussoir hydraulique pour déplacer le tampon

#### Plus de manipulation à la main et de blessures au travail

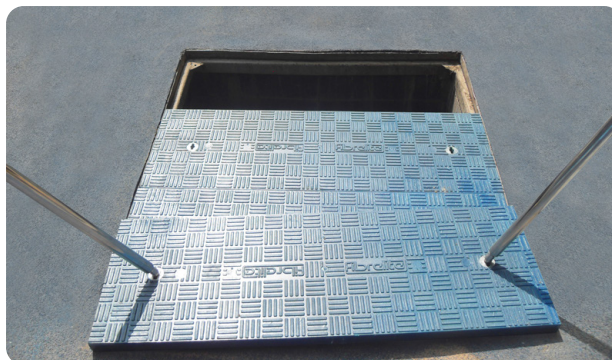
Avec les tampons légers en matériau composite Fibrelite, qui peuvent supporter la charge de 10 tonnes requise pour cette installation, la manipulation à la main et les blessures liées au déplacement des tampons ne sont plus un problème. En effet, la légèreté des tampons associée au système de manutention en position debout grâce à notre clé de levage permettent un déplacement aisé en toute sécurité des tampons en matériau composite.



La légèreté des tampons et leur manipulation en position debout permettent un déplacement aisé en toute sécurité

#### Trappes d'accès colorées

Avec de nombreuses longueurs, largeurs et profondeurs disponibles, ainsi que l'option permettant de le décliner en plusieurs coloris et d'ajouter un logo, les trappes d'accès Fibrelite offrent une solution polyvalente. Tous les tampons sont fabriqués selon la norme européenne BS 124, avec une capacité de charge allant de l'A15 (1.5 tonnes, pour les zones piétonnes) au E600 (60 tonnes). Les tampons Fibrelite conviennent pour de nombreuses applications telles que : les stades sportifs, les stations d'épuration, les réseaux de tuyauterie souterrains, les aéroports, les ports ainsi que les chantiers navals.



Les trappes d'accès colorées Fibrelite récemment installées

Fibrelite peut modeler ses tampons composites dans presque tout type de combinaison de couleurs. Le pigment est introduit directement dans la résine durant le processus de moulage en veillant à ce que le colorant soit appliqué non seulement à la surface, mais également imprégné sur tout le tampon. Cela garantit que la couleur du tampon composite Fibrelite ne s'écaille pas à l'usure du temps.

Pour plus d'informations sur la gamme des produits Fibrelite, n'hésitez pas à nous contacter:

Espace d'Activités des Berthilliers  
310 Chemin des Berthilliers  
- 71850 CHARNAY-LES-MACON  
E-mail : [gefi@wanadoo.fr](mailto:gefi@wanadoo.fr)  
Téléphone : 03.85.34.93.00  
Fax : 03.85.34.68.58

