



Lette grøftedekslar fra Fibrelite med 90 tonnns bæreevne på plass på kaikanten



Enkel og sikker fjerning ved hjelp av Fibrelite-løftehåndtakene

Fibrelite hadde til oppgave å levere et ettermontert lettvektedeksel kategorisert til å tåle 90 tonn som kunne motstå påkjenningene og arbeidsmiljøet i en ekstremt travel kommersiell havn.

Dekselene måtte være vurdert til lastkategori F900, gi enkel og sikker tilgang, ettermontert i eksisterende rammer og gi sikkerhet for å forhindre uautorisert tilgang.

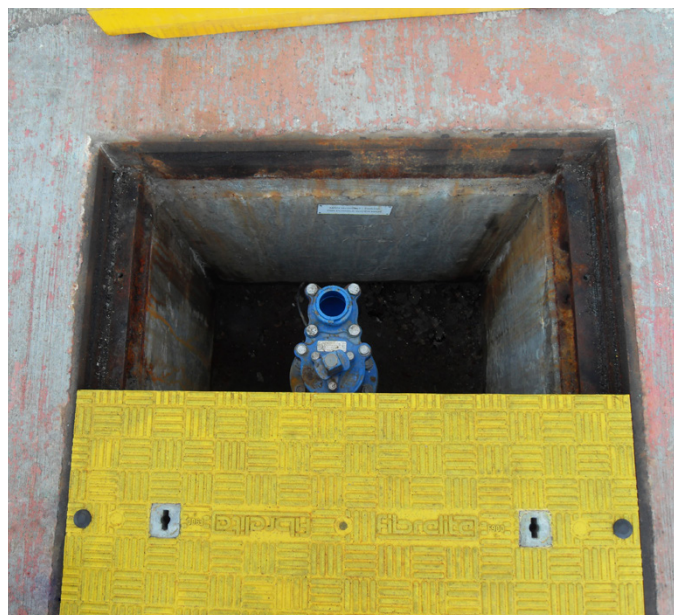
Den første tilnærmingen kom fra havnens vedlikeholdsteam som undersøkte alternative erstatningssalternativer for de ekstremt tunge og korroderende ståldekslene som krevde dedikert løfteutstyr, hvilket medførte betydelige økonomiske kostnader med utstyr, arbeidskraft og tid, hver gang ferskvann ble overført til skipet.



Kostbart og tidkrevende arbeid med å fjerne de tidligere installerte dekslene

Erstatningsdekslene som Fibrelite leverte, ble vurdert til lastkategori F900 og fargekodet i gult for å indikere frisk tilførsel av ferskt drikkevann. Den regionale vannmyndigheten hadde tidligere spesifisert at dekslene må sikres for å forhindre uautorisert tilgang slik. Fibrelite leverte derfor en fastboltet versjon slik at grøftdekningene kunne festes til den eksisterende rammen.

Fibrelite-grøftedekslene ble designet for å passe direkte inn i den eksisterende rammen, noe som eliminerte eventuelle utbruddskostnader og reduserte installasjonskostnadene kraftig. De nye grøftedekslene fjernes enkelt og trygt og skiftes ut med Fibrelite-løftehåndtak (FL7).



Tidligere måtte begge de ekstremt tunge ståldekslene fjernes for å eksponere isolasjonsventilen for drikkevannsforsyningen. Nå må bare ett Fibrelite-grøftedeksel fjernes.

Én av havnens arbeidsinspektører ble sitert å si "Du vil være glad for å høre at verkene ble fullført i går og fremover vil vise seg å være en enorm forbedring av vår tilførsel av vann til fartøyer".

Fibrelites lette komposittgrøftedekslar kan brukes til en rekke bruksområder: fra havner og verft, industrianlegg, flyplasser og HGV-lasteområder.



Operatør som fjerner Fibrelite-sikringsystemet

Fordelene ved å bruke Fibrelites grøftedeksler

- Lettvektige, noe som reduserer løfte- og håndteringsproblemer: Dekslene fjernes enkelt med en lift for to personer, selv ved vurdering til lastkategori F900
- Tilpassede deksler tilgjengelig, designet for å ettermonteres i eksisterende ramme. Dette forhindrer brudd i betong og reduserer installasjonskostnadene betydelig
- Forbedret effektivitet og produktivitet: Rask fjerning og ingen dyre løfteapparater kreves, bare det ergonomisk utformede Fibrelite-løftehåndtaket
- Korrosjonsbestandig
- Tilpassede designer, tilgjengelige i ulike farger som ikke vil falme.
- Kompositt er lett, sterk, og i motsetning til betong vil den ikke smuldre eller sprekke
- Garantert strukturell ytelse: Alle deksler er testet til EN124 D400-lastkategori (F900 er testet til BS EN 124, klasse F900 ved bruk av Air BP-testavtrykk)

For mer informasjon om Fibrelites produktsortiment, kontakt oss:

Kontor i Storbritannia:

Tlf: +44 (0) 1756 799 773

E-post: enquiries@fibrelite.com

Kontor i USA:

Tlf: +1 919 209 2404

E-post: enquiries@fibrelite.com

Kontor i Malaysia (Stillehavs-Asia):

Tlf: + 44 (0) 1756 799 773

E-post: enquiries@fibrelite.com