

## Porto

Fibrelite fornisce il primo chiusino in materiale composito in classe F900 ad uno dei principali porti commerciali in Inghilterra

**FIBRELITE** 

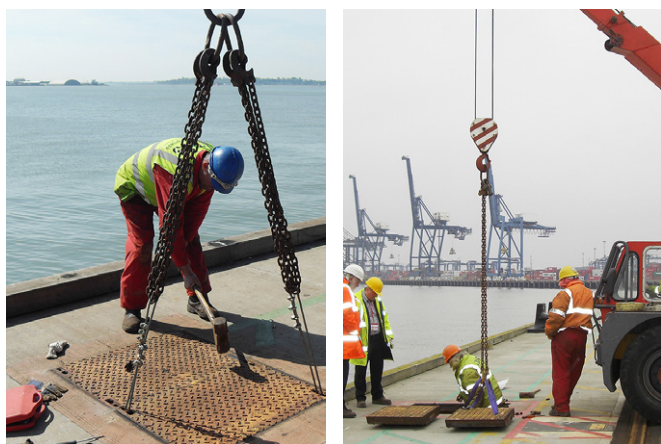


*Il chiusino Fibrelite classe di carico 90 tonnellate installato nel molo*

Fibrelite è stata incaricata di progettare e fornire una soluzione di chiusino leggero con classe di carico 90 tonnellate che potesse adattarsi alle condizioni di lavoro tipiche di un porto commerciale molto trafficato.

I chiusini dovevano resistere ad un carico di 90 tonnellate, provvedere ad un accesso facile e sicuro, essere adattati ai telai esistenti ed inoltre non essere accessibili a personale non autorizzato.

Il primo approccio alla problematica è arrivato dalla squadra di manutenzione del porto stesso, la quale stava ricercando sul mercato alcune soluzioni alle problematiche di pesantezza e di corrosività dei precedenti chiusini in acciaio che richiedevano apparecchiature dedicate per il sollevamento, andando ad incorrere sui costi di manutenzione per attrezzature, risorse umane e tempo ogni volta che c'era da pompare acqua fresco all'interno della nave.

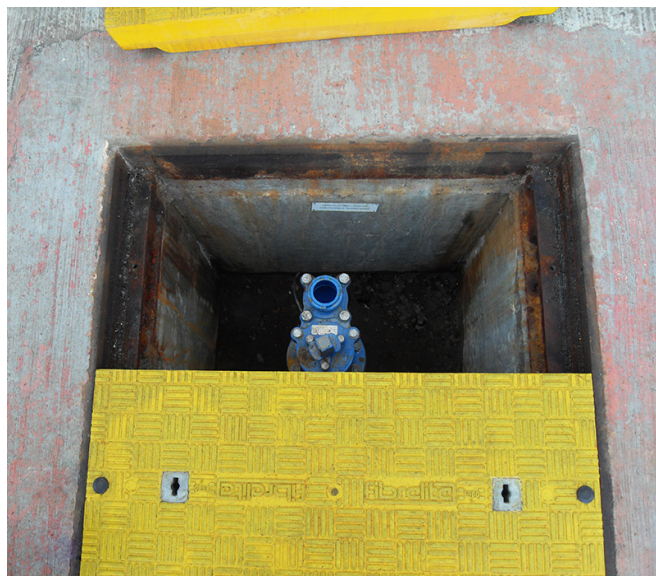


*I precedenti chiusini richiedevano operazioni di movimentazione molto onerose in termini economici e di tempo di intervento.*



*Movimentazione facile e sicura utilizzando il dispositivo di apertura Fibrelite*

I chiusini Fibrelite sono stati progettati ad hoc per adattarsi direttamente al telaio esistente, ottimizzando in questo modo il costo ed il tempo necessario per l'installazione. Il sollevamento dei chiusini in materiale composito Fibrelite è facile e sicuro grazie al dispositivo di sollevamento FL7.



*Nella versione con i chiusini in acciaio entrambe le piastre andavano rimosse per poter accedere alle saracinesche di regolazione dell'acqua potabile. Attualmente, con l'utilizzo dei chiusini Fibrelite, è sufficiente l'apertura di un solo modulo.*

I chiusini in materiale composito Fibrelite, estremamente leggeri, possono essere utilizzati per una moltitudine di applicazioni, quali porti, darsene, aeroporti, siti industriali e zone di logistica.

I chiusini in materiale composito forniti da Fibrelite sono in classe F900 e colorati di giallo per identificare visivamente l'accesso alla linea di alimentazione di acqua potabile. L'Autorità locale di gestione dell'acquedotto aveva inoltre specificato che tutti i coperchi dovevano essere bloccati al fine di prevenire accessi non autorizzati; in questo caso Fibrelite ha fornito una versione con bulloni in modo tale da fissare i coperchi ai telai esistenti.



Un operatore mentre rimuove il sistema di sicurezza Fibrelite

### I benefici nell'utilizzo di chiusini in materiale composito Fibrelite:

- Il peso estremamente ridotto riduce gli sforzi necessari per il sollevamento e la movimentazione dei coperchi: i coperchi sono facilmente rimovibili per mezzo di due sole persone, anche se il chiusino è in classe F900
- Disponibilità di chiusini personalizzati, progettati per adattarsi a telai e pozzetti esistenti, in modo da ridurre i costi di installazione
- Aumento dell'efficienza e della produttività: una apertura semplice e senza l'utilizzo di apparecchiature di sollevamento dedicate, è sufficiente il dispositivo di sollevamento FL7
- Elevata resistenza alla corrosione
- Progettazione personalizzata, disponibilità di diverse colorazioni che non sbiadiscono nel tempo
- Il materiale composito è leggero, resistente e, a differenza del cemento, non si fessura e non si rompe
- Prestazioni garantite: tutti i chiusini sono testati in classe D400 secondo la EN 124 (la classe F900 è testata in accordo alla BS EN 124)

Per ulteriori informazioni su Fibrelite si prega di contattare:

**Edil Centro Srl**

Tel. +39 0445.650166

Fax. +39 0445.650984

Mob. +39 333.6022760

P. IVA 00769260241

[www.edil-centro.com](http://www.edil-centro.com)

