

Fibrelite dostarcza pierwsze pokrywy kompozytowe klasie obciążenia F900 przeznaczone do kanałów dla jednego z największych portów w Anglii

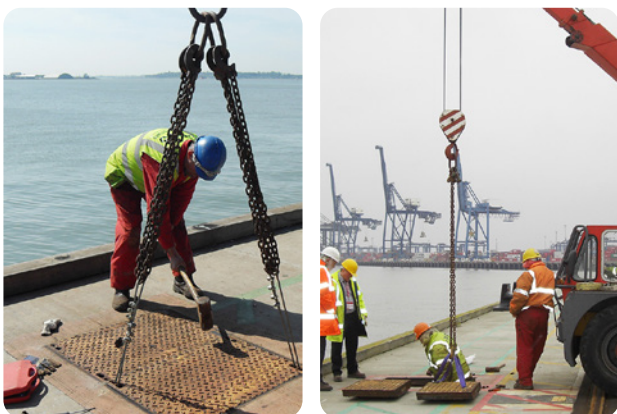


Lekkie pokrywy kanałowe w klasie obciążenia 90 ton w miejscu instalacji na nabrzeżu

Fibrelite otrzymał zadanie polegające na wymianie pokryw o klasie obciążenia 90 ton, które spełniłyby surowe wymagania wytrzymałościowe oraz użytkowania w przestrzeni portu przeładunkowego.

Pokrywy powinny być w klasie obciążenia F900, zapewniać łatwy i bezpieczny dostęp, umożliwiać instalację w istniejącej ramie oraz zapewniały ochronę przed nieautoryzowanym dostępem.

Wstępne zapytanie nadeszło z działu obsługi portu, który poszukiwał alternatywnych rozwiązań w stosunku do niewiarygodnie ciężkich i korodujących pokryw stalowych, wymagających obsługi dźwigowej generującej wysokie koszty finansowe jak i pracy za każdym razem kiedy konieczna była dostawa świeżej wody na statek.



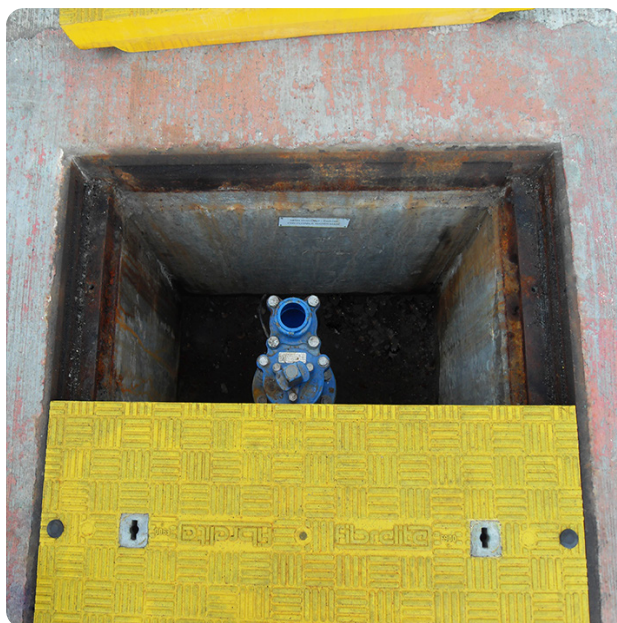
Drogie oraz czasochłonne zdejmowanie poprzednio zainstalowanych pokryw stalowych

Pokrywy zamiennie dostarczone przez Fibrelite występują w klasie obciążenia F900 oraz są w kolorze żółtym – określonym kodowo w porcie jako świeża woda. Władze regionalne z zakresu dostaw wody określiły również wymaganie dodatkowe polegające na zabezpieczeniu dostępu przez osoby nieuprawnione. Fibrelite zapewnił dodatkowe śruby zabezpieczające pasujące do istniejącej ramy.



Proste i bezpiecznie otwarcie pokrywy za pomocą rączki Fibrelite

Pokrywy kanałowe Fibrelite zostały zaprojektowane w taki sposób aby pasowały do istniejącej ramy. Dzięki temu wyeliminowano dodatkowe koszty montażu oraz prac adaptacyjnych. Pokrywy Fibrelite otwiera się w łatwy i bezpieczny sposób za pomocą rączki (FL7).



Poprzednio w celu zapewnienia dostępu do zaworu wody czystej konieczne było zdejmowanie ciężkich pokryw stalowych. Obecnie zdejmuje się tylko jedną, lekką pokrywę Fibrelite.

Jeden z inspektorów w porcie ocenił rozwiązanie i powiedział: *“Miło mi słyszeć, że prace zostały wykonane w dniu wczorajszym i jednocześnie nowe rozwiązanie wpłynęło na ogromną poprawę zaopatrzenia statków w wodę”.*

Lekkie pokrywy do kanałów Fibrelite mogą być stosowane w wielu przestrzeniach: od portów do doków, przestrzeniach przemysłowych, portach lotniczych oraz miejscach załadunku z ruchem ciężkich pojazdów kołowych.



Obsługa zdejmuje śruby systemu zabezpieczającego Fibrelite

Zalety stosowania pokryw kanałowych Fibrelite

- **Lekkie – rozwiązują problemy związane z przenoszeniem i otwieraniem:** Pokrywy, nawet w klasie obciążenia F900 łatwe są do przenoszenia przez dwie osoby.
- **Wymiary dostępne na życzenie,** zaprojektowane tak, aby można było stosować w istniejących ramach – obniżenie kosztów montażu oraz rezygnacja ze stosowania ciężkich pokryw betonowych lub stalowych.
- **Poprawiona efektywność:** Szybkie otwarcie pokrywy bez konieczności korzystania z drogich maszyn, po prostu używamy tylko ergonomicznej rączki Fibrelite
- **Odporność na korozję**
- **Projekt na życzenie,** dostępne w różnych kolorach, które nie ulegają odbarwieniu
- **Kompozyt jest lekki, wytrzymały i nie kruszy się ani nie pęka jak beton**
- **Gwarantowana wytrzymałość struktury:** Wszystkie pokrywy testowane są w klasie obciążenia D400 wg EN 124 D400 (pokrywy o klasie obciążenia F900 z BS EN 124).

Więcej informacji o produktach Fibrelite prosimy o kontakt:

Corrimex
Ul. Ogrodowa 11
05-092 Łomianki-Kielpin
Tel: 502 126 002
Faks: 58 306 77 11
Email: pawel@corrimex.pl

