

## Poste d'alimentation électrique

FIBRELITE 

Les tampons en matériau composite Fibrelite ont été choisis pour rénover les tranchées d'un poste d'alimentation électrique au Royaume-Unis



L'installation finale des tampons à grande capacité de charge Fibrelite

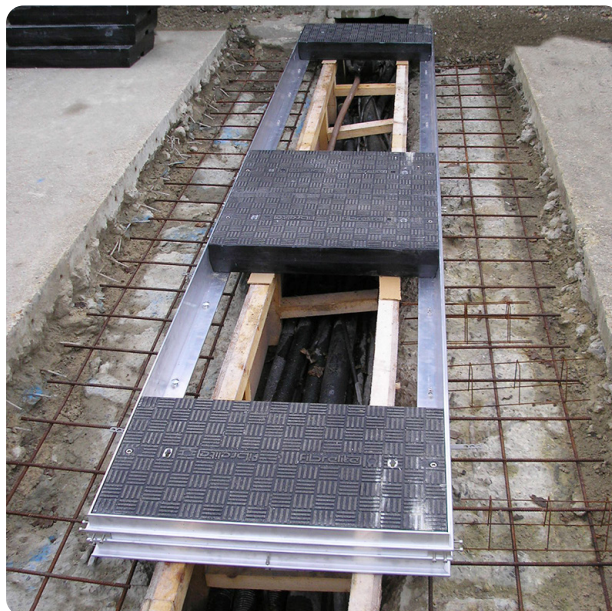
Le travail de Fibrelite consistant à remplacer les trappes d'accès dangereuses et détériorées précédemment installés dans un poste d'alimentation électrique continu. En effet, les anciens tampons en béton et en acier commençaient à s'effriter et à être sérieusement endommagés, causant de sérieux problèmes pour la santé et la sécurité des exploitants sur de nombreux sites. Les tampons Fibrelite ont la particularité de ne pas souffrir de ces problèmes structurels et ne nécessitent par ailleurs aucune maintenance.

### Autre avantages des tampons Fibrelite :

- Résistent à la corrosion
- Permettent de résoudre les problèmes de vols car les tampons n'ont aucune valeur de revente : du fait de leur composition en plastique thermodurcissable.
- Ne sont pas métalliques et ne sont donc pas conducteurs
- Le composite est léger, durable et extrêmement résistant et, contrairement au béton, ne s'effrite et ne s'écaille pas
- Garantissent des performances structurelles : Tous les tampons sont testés suivant les standards de la Norme Européenne 124 et selon leur capacité de charge (ici D400)
- Possibilité de décliner le tampon sous plusieurs couleurs et d'incruster un logo dans le moule sur demande : Disponibles dans toutes les couleurs RAL
- Formation de l'équipe d'installation sur la voie à suivre
- Large gamme de tailles disponible : De 800mm à 1600mm pour des tampons en D400, se déclinant par incréments de 50mm.

**Des tampons légers, permettant une manipulation en toute facilité, tout en maintenant une importante résistance à la charge**

En raison de leur conception en matériau composite, la manutention des tampons Fibrelite ne comporte aucun risque pour l'utilisateur, et ce, même lorsqu'une capacité de charge de 40 tonnes (D400) est requise. En effet, associée à leur poignée de levage, la légèreté des tampons permet de résoudre les problèmes liés à la santé et à la sécurité du personnel énoncés précédemment. Ainsi, en assurant un environnement de travail plus sûr et une manutention plus rapide, Fibrelite améliore l'efficacité et la productivité de l'ensemble des exploitants du site.



Les trappes d'accès Fibrelite avec leur cadre en aluminium durant l'installation.



Lightweight composite trench covers

Pour plus d'informations sur la gamme des produits Fibrelite, n'hésitez pas à nous contacter:

Espace d'Activités des Berthilliers  
310 Chemin des Berthilliers  
- 71850 CHARNAY-LES-MACON  
E-mail : [gefi@wanadoo.fr](mailto:gefi@wanadoo.fr)  
Téléphone : 03.85.34.93.00  
Fax : 03.85.34.68.58

**gefi**  
composite