

## Station d'épuration

FIBRELITE 

Du béton au composite : Une station d'épuration basée en Floride se tourne vers la solution Fibrelite pour ses trappes d'accès



Du béton au matériau composite

### Advanced Design – Bigger Advantages

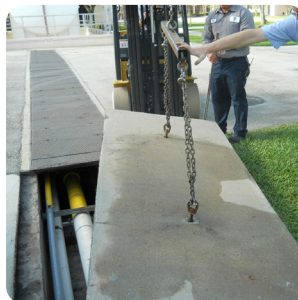
Fibrelite est le leader mondial dans la fabrication de tampons en matériau composite et trappes d'accès renforcés par la fibre de verre (GRP). Ce matériau sophistiqué et hautement spécialisé est rapidement devenu l'alternative moderne la plus efficace aux traditionnelles plaques en béton et en acier.

Bien que les trappes métalliques aient longtemps été considérées comme un substitut idéal, les avantages suivants expliquent pourquoi les tampons Fibrelite ont été choisis :

- Ils sont très légers et permettent une manutention aisée en toute sécurité.
- Structure antidérapante équivalente à la structure des voies de circulation modernes.
- Résistent aux différentes attaques chimiques et à la corrosion.
- Le composite est extrêmement résistant et durable.



Station d'épuration



Les tampons en béton traditionnels sont dangereux à manipuler et nécessitent une main d'œuvre importante pour les déplacer.



Alternative parfaite au béton

Pour plus d'informations sur la gamme des produits Fibrelite, n'hésitez pas à nous contacter:

Espace d'Activités des Berthilliers  
310 Chemin des Berthilliers  
- 71850 CHARNAY-LES-MACON  
E-mail : [gefi@wanadoo.fr](mailto:gefi@wanadoo.fr)  
Téléphone : 03.85.34.93.00  
Fax : 03.85.34.68.58

**gefi**  
composite