

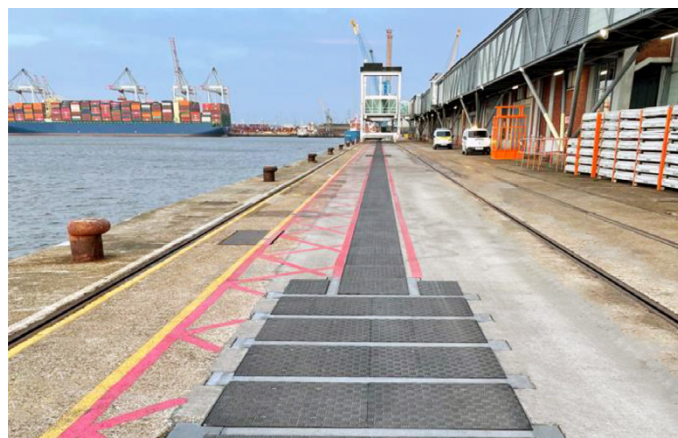
## Terminal de croisière Européen

### Fibrelite conçoit et fournit des plaques de tranchée F900 sur mesure à l'un des principaux projets de terminaux de croisière en Europe

Fibrelite a été sollicité par un OEM qui fournit des systèmes d'alimentation électrique onshore (OPS), pour établir un chiffrage de ce grand projet de modernisation du terminal de croisière de loisirs. L'utilisateur final avait précédemment envisagé des plaques en fonte Ductile pour recouvrir les fosses abritant les câbles d'alimentation HT et les installations associées à son système OPS nouvellement acquis, mais en raison du poids de ces plaques et de la nécessité de recourir des équipements de levage spécialisés, l'utilisateur final s'est tourné vers Fibrelite pour une autre solution.



OPS (Système d'alimentation électrique onshore) pour le terminal de croisière du Royaume-Uni



Fosse de câble HT - Les plaques de tranchée Fibrelite fournissent la solution lorsqu'un accès rapide et facile est requis

#### Exigences principales

- Initialement, l'utilisateur final envisagé des plaques en fonte Ductile comme solution de couverture potentielle.
- Les frais supplémentaires associés à cette proposition matérielle, notamment la prestation d'une formation spécialisée pour les opérateurs et les équipements de levage lourds, ont abouti à l'exclusion de cette option.
- Des plaques de tranchée à charge nominale F900 (90 tonnes) étaient nécessaires pour supporter un trafic portuaire extrêmement lourd et lent.
- Échelle industrielle – plaques de tranchée nécessaires pour couvrir 500 mètres d'unités de tranchée de fausse en béton préfabriqué.
- Afin de permettre un accès fréquent à l'alimentation électrique, les plaques de tranchée devaient être suffisamment légères pour un retrait manuel en toute sécurité.
- Des dizaines de plaques de tailles adaptées variables étaient nécessaires pour correspondre à la configuration de la tranchée.

# ÉTUDE DE CAS: Terminal de croisière Européen



Plaques de tranchée Fibrelite à charge nominale F900 fournies pour supporter un trafic extrême des terminaux de croisière



Solution durable / légère requise pour permettre l'accès aux fosses de câbles

## La solution Fibrelite

- De la conception/spécification à la livraison/ installation, l'équipe Fibrelite a aidé le client à s'assurer que cette solution sur mesure fonctionnerait exactement comme spécifié.
- Solution adaptée aux besoins - Plaques de tranchée composites PRV F900 Fibrelite à charge nominale, pensées et fabriquées sur mesure et conçues pour supporter le trafic portuaire extrêmement lourd et lent.
- Plaques anti-corrosion pouvant résister à l'exposition constante à l'eau salée.
- Capacité d'approvisionnement à l'échelle industrielle - Des délais de livraison convenus avec le client et maintenus par Fibrelite pour des centaines de plaques de tranchée sur mesure.
- Les plaques de tranchée Fibrelite fournies (65 kg) étaient environ 82 % plus légères que les plaques en fonte proposées par Ductile.
- Les plaques de tranchée PRV Fibrelite sont étagées de 117 mm à 150 mm, pour offrir une rigidité accrue et un poids unitaire réduit, ce qui les rendait suffisamment légères pour pouvoir être manipulées sans risque, garantissant ainsi aux opérateurs un accès en toute sécurité aux services de tranchée aussi souvent que nécessaire.
- Des dizaines de plaques de différentes tailles sur mesure livrées selon les spécifications du client.



Les plaques légères Fibrelite ont le meilleur rapport résistance / poids disponible sur le marché (image d'un site différent utilisé à des fins d'illustration)

**FIBRELITE**   
PART OF OPW a DOVER company