

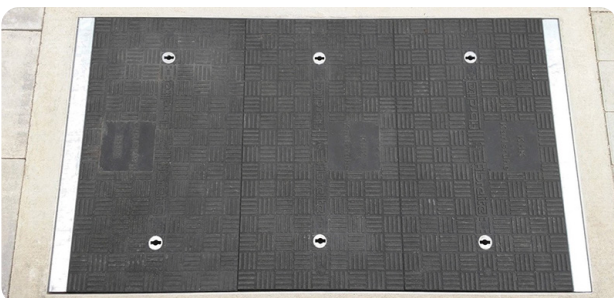
## Kabelschacht vor einer Trafostation

### Flächenabdeckungen aus Faserverbund für einen vorhandenen Kabelschacht

Vor Ort befand sich eine Deckenplatte mit einer einbetonierten Stahlbeton-Abdeckung. Wegen den örtlichen Gegebenheiten konnte der Austausch der Deckenplatte mit einer leichteren Abdeckung nicht mehr erfolgen. Die vorhandenen Deckel konnten aufgrund ihres Stückgewichtes von ca. 200 kg. nicht bzw. nur mit großem Aufwand ausgedeckt werden.



Die ursprünglich installierten, 17 cm starken Deckel aus Stahl mit Betonfüllung.



Die Stahlbetonabdeckungen wurden durch leichte Faserverbundabdeckungen ersetzt

Das System der Flächenabdeckungen ermöglicht das Herausheben der Deckel im vakanten Bereich. Ohne schweres Aushebegerät oder zusätzliche Gasdruckfedern können ein oder zwei Personen problemlos die Einzeldeckel bedienen. Auch optisch konnte das System unseren Kunden überzeugen.

### Leichte Faserverbundabdeckungen

Nach einer Vorort Besprechung, hat man sich als wirtschaftlichen Lösungsvorschlag, für den Einsatz von Fibrelite Reihenabdeckungen entschieden. Hierbei konnte der vorhandene Rahmen weiterverwendet werden. Es wurde eine Unterkonstruktion eingebaut die den Höhenunterschied zwischen den Faserverbundabdeckungen und den ursprünglich vorhandenen Deckeln ausgleicht.



Unterkonstruktion mit Faserverbundabdeckungen vor der Trafostation.

### Einfacher Zutritt für Betreiber

Gerade für solche speziellen Anwendungsbereiche wurden Faserverbundabdeckungen entwickelt. Die Hauptanforderungen waren die leichte Zugangsmöglichkeit für den Betreiber, der regelmäßig in den Kabelschacht steigen muss. Durch ihre Montagefreundlichkeit können die Faserverbundabdeckungen direkt in den bestehenden Schachtrahmen integriert werden, d. h. ein kostspieliges Herausbrechen und wieder Einfügen eines Beton- bzw. Schachtabdeckungsrahmens entfällt.

### Ein hochentwickeltes Material

Faserverbundabdeckungen werden mit hohem technischem Know How in einem weltweit einmaligen Verfahren hergestellt. Dieses spezielle hochentwickelte Material ist innerhalb kürzester Zeit eine moderne effektive Alternative zu den herkömmlichen Stoffen wie Guss, Stahl oder Beton geworden.

Vorteile gegenüber Stahl und Beton:

- Einfache und sichere Bedienung durch viel weniger Gewicht
- Belastungsklassen von B (12,5 to) bis F (90to)
- Reaktionsträge und korrosionsbeständig
- Rutschhemmende/ rutschfeste Oberfläche

### Hohe Effizienz durch ihre leichte Bauweise

Die Faserverbundabdeckungen tragen maßgeblich zur Unfallverhütung und zur Arbeitssicherheit bei.

### Hohe Effizienz durch ihre leichte Bauweise

Auf Anfrage können die Abdeckungen individuell produziert werden, d. h. die Maße der Deckel, Versteifungen und Verstärkungen in der Glasfaserstruktur werden den Anforderungen des Bauprojektes angepasst.

### Vorteile der Faserverbundabdeckungen

- Kundenspezifische Lösungen
- Ein wartungsfreies Produkt – korrosionsfrei und UV-beständig
- Hohe Wirtschaftlichkeit
- Verbesserte Gesundheits- und Sicherheitsaspekte

#### Für weitere Informationen kontaktieren Sie bitte:

KHK-Kunststoff-Handel  
Kruppstraße 8  
76344 Eggenstein  
Tel: (07 21) 9 44 25 - 0  
Fax: (07 21) 40 40 57  
info@khk-karlsruhe.de

