



Rafineria ropy Lindley, Killingholme, Wielka Brytania

### Przegląd projektu

Złożony kompleksowy projekt renowacji, wymagający starannie zaplanowanego projektu na zamówienie.



Skala i wymagania tego przedsięwzięcia wymagały starannie zaplanowanego projektu na zamówienie



### Problem

Projekt jak ten – w którym wszystko jest zaprojektowane i zbudowane od podstaw, wiąże się z wyjątkowymi wyzwaniami. Zostały one spotęgowane przez ściśle wyznaczony czas.

### Kluczowe wymagania pokryw do kanałów:

- Obciążenie w zakresie od A15 do D400 w celu radzenia sobie z różnymi natężeniami ruchu, od pieszych po ciężkie pojazdy (samochody ciężarowe i pojazdy załadunkowe).
- Niestandardowe wymiary dostosowane do nietypowego kształtu kanału.
- Odporność na ekstremalnie wysokie temperatury pochodzące z rur ciepłowniczych znajdujących się w kanale.
- Chemicznie obojętne – pokrywy nie mogą reagować w kontakcie ze żrącymi chemikaliami związanymi z rafinerią ropy naftowej.
- Łatwe, bezpieczne, ręcznie zdejmowane.



Zespół Techniczny Fibrelite i zespół inżynierów dostosowują swoje podejście do każdego klienta i projektu



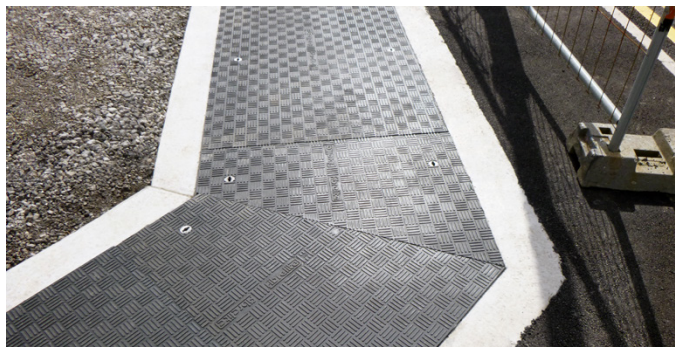


*Antypoślizgowa nawierzchnia pokryw Fibrelite usunęła potencjalne ryzyko, które stwarzały pokrywy betonowe w okresach niekorzystnych warunków pogodowych lub wycieków oleju / substancji chemicznych*

## Rozwiązanie

Zespół techniczny Fibrelite i zespół inżynierów dostosowują produkt do specyficznych wymagań każdego klienta i projektu.

- Niestandardowe pokrywy do kanałów Fibrelite zostały tak zaprojektowane i zbudowane, aby pasowały do nietypowych wymiarów kanałów. Ich indywidualny projekt pozwolił na umieszczenie pokryw na istniejących ramach, stanowiąc natychmiastowe i skuteczne rozwiązanie.
- Zespół budowlany Fibrelite odegrał kluczową rolę podczas instalacji, doglądając krytycznych etapów instalacji.
- Fibrelite ściśle przestrzegał terminów dostaw podanych przez klienta – wszystkie 114 pokryw zostało wyprodukowanych i dostarczonych na miejsce w ciągu 4-5 tygodni od potwierdzenia zamówienia. Wcześniej, Fibrelite zapewniało pierwszą fazę tego projektu z podobną szybkością i wydajnością – przestrzegając wyznaczonego czasu i wymagań dotyczących jakości produktu
- Dzięki szybkiemu harmonogramowi dostaw okres, w którym rury ciepłownicze w kanale były narażone na działanie szkodliwych elementów był znikomy.
- Pokrywy Fibrelite nie wymagają konserwacji i są odporne na korozję, co oznacza, że wytrzymają przez wiele lat, nawet przy narażeniu na działanie żrących chemikaliów związanych z ropą naftową
- Antypoślizgowa nawierzchnia pokryw Fibrelite usunęła potencjalne ryzyko, które stwarzały pokrywy betonowe w okresach niekorzystnych warunków pogodowych lub wycieków oleju / substancji chemicznych.



## Efekt

- Personel na miejscu korzysta z łatwego i bezpiecznego ręcznego dostępu do kanału za pomocą ergonomicznych rączek Fibrelite FL7.
- Pokrywy Fibrelite pozostają chłodne w dotyku nawet w ekstremalnych temperaturach wywołanych przez temperaturę rur ciepłowniczych (testowane do temperatury 200°C).
- “Zamontuj i zapomnij” – chemicznie obojętne pokrywy Fibrelite będą służyć przez wiele lat bez pęknięcia lub rozwarstwiania na skutek ekspozycji na szereg chemikaliów, z którymi będą miały kontakt.

**Prosimy o kontakt na temat wszelkich informacji dotyczących produktów Fibrelite:**

**Corrimex J. Sałapatek, S. Cwajda Sp. J.**  
Ul. Ogrodowa 11, 05-092 Łomianki-Kiełpin  
**Tel:** 22 751 78 96, **Faks:** 22 751 49 30  
**NIP:** 118-00-30-752

**E-mail:** [info@corrimex.pl](mailto:info@corrimex.pl)  
**Web:** [www.pokrywynajzdowe.pl](http://www.pokrywynajzdowe.pl)