

# CASO DE ESTUDO:

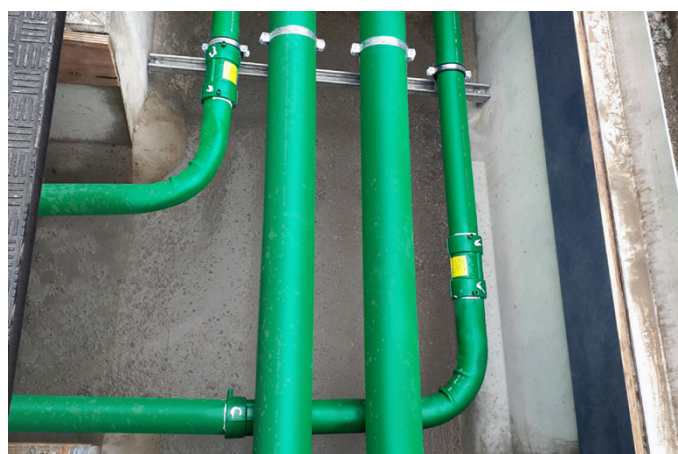
## Hospital da Cidade, Nottingham, Reino Unido

### As coberturas Fibrelite e a tubagem KPS proporcionam uma solução de reequipamento a longo prazo para as linhas de alimentação do gerador de reserva do Hospital da Cidade de Nottingham

A Hilton Bodill Construction contactou a Fibrelite em nome do seu cliente, o Hospital da Cidade de Nottingham, que necessitava de um sistema de cobertura modular leve e forte para a sua vala de serviço recentemente reencaminhada, que substituiu as tradicionais lajes de betão pesadas. Estas protegem e dão acesso aos tubos de alimentação dos geradores diesel de reserva do hospital (diesel e oxigénio). Era também necessária uma substituição fácil de instalar e sem corrosão para a tubagem de aço anteriormente existente.



A Hilton Bodill Construction especificou as coberturas Fibrelite e a tubagem KPS para a remodelação do Hospital da Cidade de Nottingham



O acesso rápido à tubagem é vital para a manutenção e inspeção

#### Problema

As tampas de acesso às valas de betão existentes anteriormente eram pesadas, exigindo equipamento de elevação especializado para as remover e substituir: um processo moroso e dispendioso. Devido ao seu peso, também representavam um risco de ferimentos para as equipas de manutenção (o acesso rápido à tubagem é vital para a manutenção e inspeção). O Nottingham City Hospital também queria substituir as suas tubagens de aço por um sistema fiável de tubagens de plástico, eliminando o potencial de corrosão e a subsequente saída de fluidos.



As coberturas Fibrelite são resistentes à corrosão, não são afetadas pela água, pelos gases subterrâneos e pela maioria dos produtos químicos

**FIBRELITE**   
PART OF OPW a DOVER company

# CASO DE ESTUDO: Hospital da Cidade, Nottingham, Reino Unido



Foram necessárias aberturas nalgumas coberturas para acomodar as tubagens que ligam as redes acima do solo a partir do interior da vala

## Principais problemas com os produtos anteriormente existentes:

### Tampas de acesso em betão

- As coberturas de acesso em betão pesado representavam um risco de ferimentos para as equipas de manutenção e exigiam pessoal/equipamento especializado para a sua remoção e substituição
- As coberturas de betão fraturam e lascam frequentemente com o tempo
- Algumas tampas teriam de ser modificadas para acomodar tubagens que se estendem do interior da vala para redes acima do solo

### Tubagem de aço

- As tubagens de aço podem corroer-se com o tempo, resultando na saída de fluidos (fugas)
- A tubagem de aço tradicional era pesada e trabalhosa



Todas as coberturas de valas podem ser removidas manualmente com segurança por duas pessoas e são suficientemente resistentes para suportar cargas constantes



As tampas de acesso em betão existentes anteriormente eram pesadas e difíceis de remover e substituir

## Principais vantagens das coberturas Fibrelite para este projeto:

- Não é necessária maquinaria ou pessoal especializado para a remoção e substituição
- Relação resistência/peso. Todas as coberturas de valas podem ser removidas manualmente com segurança por duas pessoas e são suficientemente resistentes para suportar cargas constantes
- Secção da estrutura em alumínio fornecida pela Fibrelite para encaixar no ressalto existente - assegurando um mínimo de perturbação nos trabalhos no local
- Tampas Fibrelite feitas à medida, modificadas para incluir aberturas para acomodar tubagens que se estendem desde o interior da vala até às redes acima do solo
- As coberturas em Fibrelite são resistentes à corrosão - não são afetadas pela água, gases subterrâneos e a maioria dos produtos químicos

## Principais vantagens da tubagem KPS para este projeto:

- Concebida para uma instalação fácil. Os acessórios KPS compactos e fáceis de instalar soldam simultaneamente ambas as paredes de um tubo de parede dupla
- Formação em instalação interna e no local (padrão para clientes novos no sistema de tubagem KPS)
- Leve
- Tubagem de polietileno sem corrosão
- Permeação zero (estanque a líquidos/água)

**FIBRELITE**   
PART OF OPW a DOVER company

# CASO DE ESTUDO: Hospital da Cidade, Nottingham, Reino Unido



As tubagens de plástico da KPS proporcionam uma solução de transferência de fluidos segura e fácil de instalar

## Solução

A equipa técnica da OPW no Reino Unido elaborou uma proposta que combinava coberturas de vala em composto Fibrelite GRP leve e tubagem em polietileno de parede dupla KPS, que foi aceite pelo empreiteiro e pelo utilizador final.



As coberturas de valas em composto Fibrelite podem ser removidas manualmente por duas pessoas utilizando as pegas de elevação FL7 da Fibrelite (como se pode ver na imagem acima noutro local)



As coberturas Fibrelite eliminam a necessidade de pessoal especializado ou de maquinaria de elevação durante a manutenção ou operação

## Resultados

A solução de fácil acesso fornecida pelas coberturas de valas Fibrelite elimina a necessidade de pessoal especializado ou maquinaria durante a manutenção ou operação, enquanto que a tubagem KPS fornece uma solução de transferência de fluidos compacta e de longa duração (com a confiança de empresas petrolíferas em todo o mundo).

### Resumo das vantagens da Fibrelite e da KPS:

- Fácil acesso manual a serviços de vala utilizando as pegas de elevação Fibrelite FL7 ergonomicamente concebidas
- A melhor relação resistência/peso da cobertura de acesso atualmente disponível no mercado
- Personalizada, feita à medida
- Uma solução a longo prazo
- Instalação rápida e simples da tubagem
- Apoio técnico local