

Quai Oliwskie, port de Gdansk, Pologne

Fibrelite conçoit et fabrique sur mesure des plaques composites E600 légères pour l'extension du quai du port de Gdansk

Pour faire face à une demande accrue et à des porte-conteneurs de plus en plus grands, le port de Gdansk a investi dans l'extension et la modernisation du quai Oliwskie, avec une longueur totale d'extension et de modernisation de 1 200 mètres.

Les travaux réalisés au port ont impliqué l'approfondissement et le renforcement du fond du port et la reconstruction de la partie terrestre du quai ainsi que l'ensemble des infrastructures et des services de réseaux publics (sanitaires, électricité, réseaux de télécommunications, chemin de fer).

Dans le cadre de ce développement, une solution de plaques d'accès légères et robustes était nécessaire pour protéger et fournir un accès aux services de réseaux publics souterrains. Suite à l'installation des plaques Fibrelite précédemment au Terminal à conteneurs DCT Gdansk, le distributeur polonais de Fibrelite, Corrimex, a été le premier port d'appel.



Le port de Gdansk a investi dans l'extension et la modernisation du quai Oliwskie avec une longueur totale d'extension de 1 200 mètres



Les plaques Fibrelite ont été conçues et fabriquées sur mesure pour s'adapter directement aux ouvertures existantes, minimisant ainsi le temps d'installation

Exigences principales

- Les plaques de tranchée devaient être très résistantes compte tenu de l'environnement très exigeant.
- Les plaques devaient pouvoir résister aux équipements lourds (jusqu'à E600 / 60 tonnes) et à l'atmosphère du plus grand port de Pologne.
- Les plaques devaient également réduire les problèmes potentiels de manutention lorsqu'un accès rapide était nécessaire aux câbles électriques, aux chambres à eau, et au système de drainage en dessous.

ÉTUDE DE CAS: Quai Oliwskie, port de Gdansk, Pologne



Conçues être posées puis oubliées, toutes les plaques composites Fibrelite PRV sont sans entretien, résistantes à la corrosion et ultra-durables



Les plaques de tranchée robustes Fibrelite spécifiées ont une capacité de charge E600 (60 tonnes) et sont conçues pour les applications portuaires

La solution Fibrelite

- Fibrelite, en collaboration avec son distributeur polonais Corrimex, a conçu et fabriqué des plaques de tranchée composites en PRV sur mesure à insérer directement dans les fosses qui avaient été conçues et fabriquées sur place, rendant l'installation rapide et facile, et minimisant les perturbations de la construction en cours.
- Toutes les plaques de tranchée Fibrelite peuvent être retirées et remplacées en toute sécurité par deux personnes à l'aide des poignées de levage FL7 grâce à leur rapport résistance / poids élevé.
- Les plaques de tranchée robustes et anti-corrosion peuvent maintenant être retirées et remplacées rapidement et en toute sécurité, minimisant les perturbations.

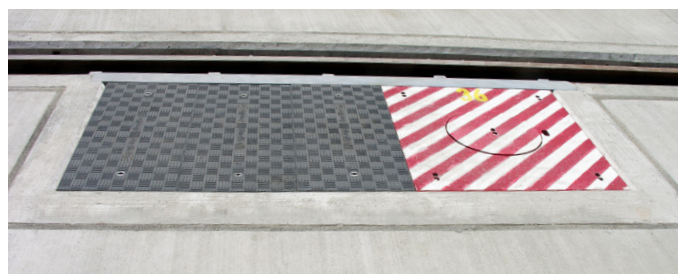
“À ce jour, je peux dire que les plaques ont répondu aux attentes en termes de facilité d'installation et de légèreté d'utilisation. La légèreté [propriété] des plaques et la facilité de transport avec l'utilisation de poignées spéciales facilitent grandement le travail des monteurs et des opérateurs.

J'utiliserais certainement les plaques composites proposées par Fibrelite & Corrimex sur d'autres chantiers et projets, car c'est

une solution très pratique. ”

Katarzyna Vocu, Responsable des travaux sanitaires

- Les plaques Fibrelite offrent une surface de marche et de conduite qui, même mouillée, possède des propriétés antidérapantes/anti-glissade dépassant de loin les limites de santé et de sécurité recommandés.
- Les plaques de tranchée robustes Fibrelite spécifiées ont une capacité de charge E600 (60 tonnes) leur permettant de résister à de lourdes charges tout en étant capables de surpasser le béton à long terme.
- Conçues pour être posées puis oubliées, toutes les plaques composites Fibrelite PRV sont sans entretien, résistantes à la corrosion et ultra-durables.
- Fibrelite a conçu, fabriqué et livré les plaques dans les délais de construction spécifiés.



Toutes les plaques de tranchée Fibrelite peuvent être retirées et remplacées en toute sécurité par deux personnes à l'aide des poignées de levage FL7 grâce à leur coefficient résistance / poids élevé.

FIBRELITE 
PART OF OPW a **DOVER** company