

## Centrale électrique Britannique

### Fibrelite fournit une solution de plaques de tranchée sur mesure et de haute technologie à l'une des plus grandes centrales électriques du Royaume-Uni

Environ 625 mètres de plaques et de structures de tranchée en PRV Fibrelite conçus et fabriqués sur mesure ont été spécifiés pour ce projet dans l'une des plus grandes centrales électriques du Royaume-Uni. La conception sur mesure, la manutention et la longévité étaient les principales exigences, notamment les sections de structures non standard constituées d'acier soudé par fusion laser et galvanisé à chaud.



Ce projet exigeait une mise en service rapide à grande échelle de plaques de tranchée « façonnées » fournies pour s'adapter aux changements de direction des tranchées

#### Exigences principales

- Initialement, l'utilisateur final envisagé des plaques en fonte Ductile comme solution de couverture potentielle.
- Les frais supplémentaires associés à cette proposition matérielle, notamment la prestation d'une formation spécialisée pour les opérateurs et les équipements de levage lourds, ont abouti à l'exclusion de cette option.
- Des plaques de tranchée à charge nominale F900 (90 tonnes) étaient nécessaires pour supporter un trafic portuaire extrêmement lourd et lent.
- Échelle industrielle – plaques de tranchée nécessaires pour couvrir 500 mètres d'unités de tranchée de fausse en béton préfabriqué.
- Afin de permettre un accès fréquent à l'alimentation électrique, les plaques de tranchée devaient être suffisamment légères pour un retrait manuel en toute sécurité.
- Des dizaines de plaques de tailles adaptées variables étaient nécessaires pour correspondre à la configuration de la tranchée.

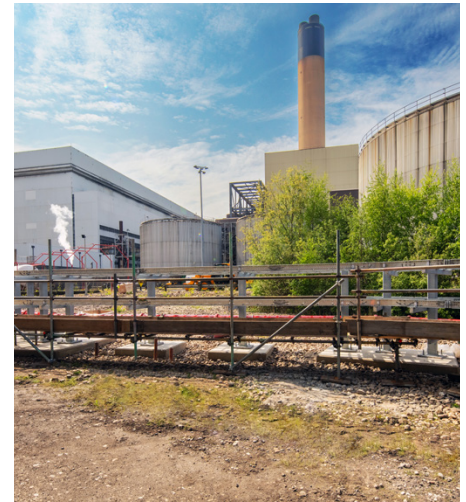
# ÉTUDE DE CAS: Centrale électrique Britannique



Des centaines de mètres de plaques et de structures de tranchée ont été nécessaires pour plusieurs sections de tranchée



Une solution de plaques de tranchée en PRV permettait pour une manutention facile et sans risques



Un coefficient de charge D400 était requis pour le trafic lourd régulier

## La solution Fibrelite

- L'équipe technique de Fibrelite a travaillé en étroite collaboration avec la société d'ingénierie de conception désignée par l'utilisateur final et l'entrepreneur tiers pour produire et livrer une solution conçue sur mesure qui répondrait à toutes les exigences et spécifications.
- 625 mètres de plaques de tranchée composites Fibrelite PRV D400 sur mesure (conformes à la classification de charge BS EN 124) avec une marche de 117 à 150 mm de profondeur pour réduire le poids unitaire de la plaque et assurer une manutention en toute sécurité.
- Mécanismes de fixation des boulons pour plus de sécurité.
- Plaques de tranchée « façonnées » sur mesure pour s'adapter aux changements de direction des tranchées.
- Sections de structures non standard constituées d'acier soudé par fusion laser et galvanisé à chaud.
- Les plaques de tranchée Fibrelite sont conçues pour faciliter leur retrait manuellement, rapidement et sans risques.



Plaques de tranchée à charge nominale D400 (conformes à la classification de charge BS EN 124)



625 mètres de plaques de tranchée en PRV sur mesure ont été conçus et fabriqués



Mécanismes de fixation des boulons ajoutés pour plus de sécurité.

**FIBRELITE**   
PART OF OPW a DOVER company